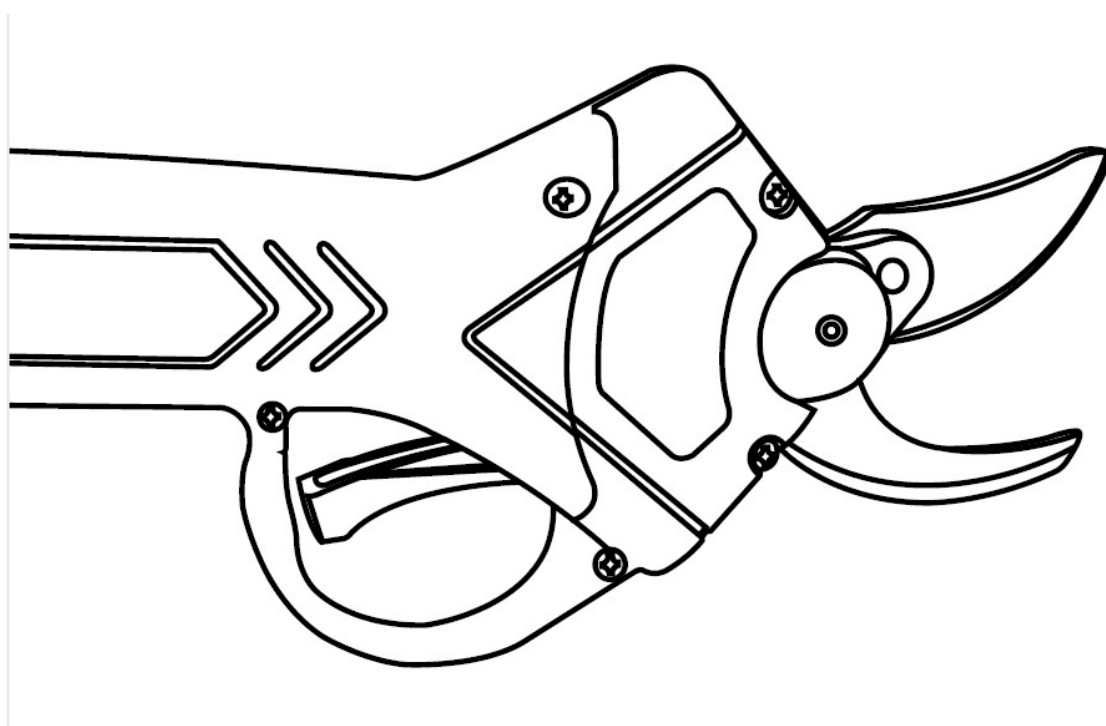


Akumulátorové nůžky

Model: 2.8 Pruning shears



Návod na obsluhu

Vážený zákazníku, děkujeme, že jste si vybral produkt společnosti Bombex Company s.r.o. Pro správné a bezpečné použití tohoto výrobku je nutné si pozorně přečíst celý tento Návod na obsluhu. Tento návod si uschovejte pro budoucí potřebu.

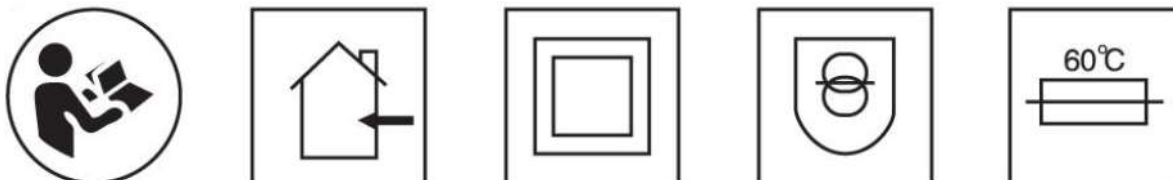
Součástí balení:

1. Elektrické nůžky
2. Lithiová baterie
3. Nabíječka baterií



Přečtěte si pozorně tento návod k použití, všechny pokyny a varování. Jejich nedodržení může mít za následek zranění, způsobit požár nebo jiné nehody.

Vysvětlení použitých symbolů



1. Používat nabíječku a nabíjet baterii lze pouze uvnitř budov.
2. Nabíječka je přístroj s dvojitou elektrickou izolací.
3. Nabíječka s bezpečnostním transformátorem.
4. Nabíjení baterie se automaticky přeruší, pokud dojde k přehřátí.



Přečtěte si prosím pozorně všechna bezpečnostní varování a pokyny.



Nůžky nepoužívejte za deště nebo sněžení.



Nikdy nedávejte ruce do blízkosti oblasti stříhání nůžek. Vždy před spuštěním zkontrolujte tuto oblast. Hrozí vážné poranění.



Nikdy se nedotýkejte elektricky nabitých předmětů elektrickými nůžkami.

Popis výrobku

Tento výrobek jsou akumulátorem poháněné elektrické nůžky na větve. Obsahují vlastní nůžky, lithiovou nabíjecí baterii, nabíječku a napájecí kabel. Výrobek je určený pro řezání nebo ořezávání větví v ovocných sadech, vinicích apod. Jejich předností je jednoduchá a snadná obsluha s 8-10krát vyšší účinností, než tradiční ruční nůžky. Kvalita řezu je výrazně vyšší než u ručních nůžek.

Maximální průměr stříhaných větví: až 25mm, větve révy až 30mm

Provozní teplota —10°C—45°C

Technické specifikace

Provozní napětí 16,8V - 21V SS

Lithiová baterie 16,8V 2AH, 21V 3AH

Nabíjecí napětí 110V-230V ST

Doba nabíjení 1-1,5 hodiny

Doba provozu 3-4 hodiny

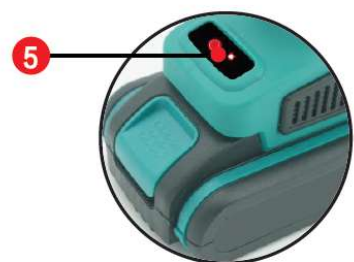
Jmenovitý příkon 100W

Maximální příkon 500W

Celková hmotnost 900g

Popis částí

1. Pohyblivá čepel
2. Pevná čepel
3. Západka
4. Spoušť
5. Vypínač
6. Mazací otvor
7. Elektrické zahradnické nůžky napájecí vstupní konektor
8. Nabíjecí otvor
9. Výstupní konektor baterie
10. Tlačítko pro vyjmutí baterie



Uvedení do provozu

1. Zasuňte baterii do napájecího konektoru nůžek.
2. Zapněte vypínač nůžek. Při prvním použití bude indikátor LED displeje svítit zeleně a bzučák 1krát pípne.
3. Dvakrát stiskněte spoušť, čepele se automaticky otevřou.
4. Normální provoz: stisknutím spouště zavřete čepele, uvolněním spouště otevřete čepele. Zavírání čepele: držte stisknutou spoušť, nepřetržitě bzučení znamená, že čepel zůstane zavřená.
5. Pro kontrolu před použitím stiskněte spoušť pro zavření a uvolněte spoušť pro otevření lopatek naprázdno. Několikrát opakujte.



Ukončení používání

1. Stiskněte spoušť a podržte ji několik sekund, poté ji uvolněte. Čepel se zavře a zůstane zavřená.
2. Vypněte vypínač, odpojte baterii.
3. Nůžky je možné zabalit a uklidit.

Chybová hlášení

1x pípnutí - nízká zbývající kapacita baterie - zkontrolujte, příp. nabijte baterii

2x pípnutí – porucha komunikace - zkontrolujte, zda všechny části kabelu a konektorů jsou správně připojené

3x pípnutí – selhání čepele – namažte čepele

4x pípnutí - ztráta fáze motoru - zašlete výrobek prodejci pro provedení údržby

5x pípnutí – zkrat motoru – zkontrolujte kabely a konektory

Nepřerušovaný tón – bezpečnostní upozornění – zkontrolujte, zda se čepele nedotýkají nějaké části těla

Nabíjení baterie

Baterii připojte k nabíječce, zástrčku nabíječky připojte do elektrické zásuvky.

LED indikátor na baterii se během nabíjení rozsvítí ČERVENĚ, při plném nabití baterie svítí ZELENEĚ.



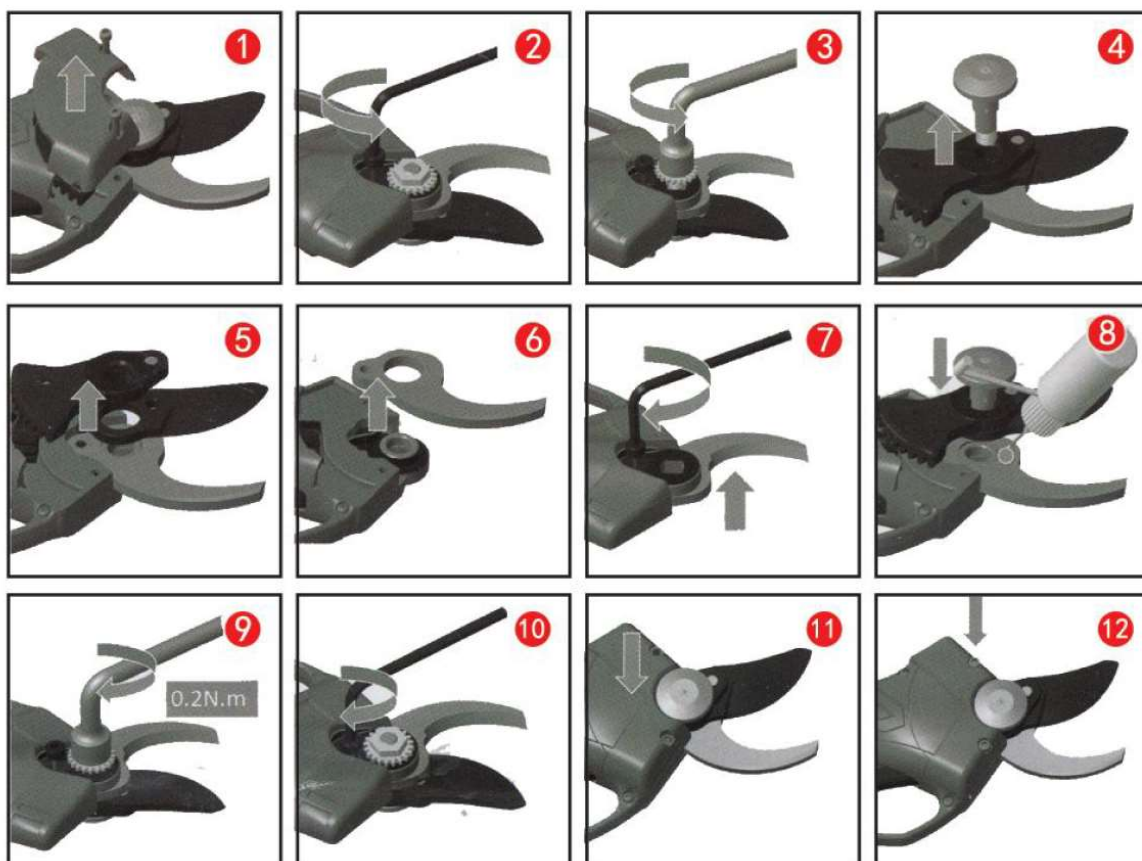
Upozornění

1. Před nabíjením se ujistěte, že je vypínač v poloze OFF. Během nabíjení, je normální, že se nabíječka a baterie lehce zahřívají.
2. Pokud se baterie delší dobu nepoužívá, doporučuje se ji každé 3 měsíce nabít. Prodlouží se tím životnost baterie.
3. Nová baterie nebo baterie, která se delší dobu nepoužívá, bude potřebovat asi 5 nabíjecích cyklů (nabití-vybití) před dosažením plné kapacity.
4. Nenabíjejte plně nabitou baterii bezprostředně po používání, sníží se tak životnost baterie a účinnost.
5. Nepoužívejte poškozenou baterii ani nabíječku, nerozebírejte nabíječku ani baterii.
6. Neumisťujte baterii do blízkosti zdroje tepla, baterie může explodovat, příp. způsobit požár.
7. Nenabíjejte baterii ve venkovním nebo vlhkém prostředí.
8. Je normální, že nůžky během vybití baterie zmenšují průměr řezu.
9. Při nabíjení nůžky nepoužívejte. Baterie musí odpojena během nabíjení.
10. Neskladujte baterii ani nůžky ve vlhkém prostředí.

Výměna čepele

Pokud pohyblivá čepel po celé délce nedoléhá na pevnou čepel, popř. pokud čepel ani po nabroušení nemá čistý řez, vyměňte čepel. Doporučuje se provést následující kroky:

1. Z bezpečnostních důvodů se před výměnou nože ujistěte, že jsou nůžky vypnuté, baterie odpojená a vyjmutá z přístroje.
2. Postup výměny čepele naleznete na níže uvedených nákresech.
3. Po výměně čepele očistěte, namažte, připojte baterii a zapněte napájení. Pro otestování čepele ji naprázdno zavřete a otevřete.



* Pevné a pohyblivé čepele lze vyměnit i samostatně, otvor pro stříhání se automaticky vrátí do normální velikosti po zapnutí po dokončení výměny čepele.

Použití a péče o nůžky

1. Nestříhejte větve většího, než maximálního průměru. Nestříhejte tvrdé předměty jako jsou kovy, kámen nebo jiné nerostné materiály. Pokud jsou čepele opotřebované, nebo poškozené, vyměňte je.
2. Vždy udržujte nůžky čisté, k čištění nůžek, baterie i nabíječky používejte pouze čistý suchý hadřík. Nepoužívejte žádné abrazivní čisticí prostředky nebo čisticí prostředky na bázi rozpouštědel.
3. Neponořujte nůžky, baterii ani nabíječku do kapaliny.
4. Postupujte podle pokynů pro správné použití nůžek, nepoužívejte je při jakémkoliv poškození.
5. Nepoužívejte nůžky, pokud správně nefungují nebo se vypínají, pošlete je ihned na servis. V tomto stavu je nebezpečné nůžky používat.
6. Ujistěte se, že jsou nůžky během jakéhokoli nastavování nebo výměny vypnuté a odpojené od napájení i baterie. Toto ochranné opatření má za cíl snížit riziko nehody nežádoucí aktivací.
7. Ujistěte se, že jsou nože zavřené, pokud nůžky nepoužíváte. Nůžky je nutné uchovávat mimo dosah dětí. Vzhledem k možným rizikům je zakázáno používání dětmi a osobami neseznámenými s návodem na obsluhu a těmito pokyny.
8. Použití nůžek musí být vždy v souladu s pokyny uvedenými v tomto návodu.

9. Po každém použití odstraňte všechny nečistoty z pohyblivých a pevných čepelí. Poté na ně aplikujte mazivo v místě, kde se dotýká pohyblivá i pevná čepel. Tento postup zajistí, aby byly čepele udržovány v dobrém stavu, sníží odpor během použití a prodlužuje životnost nůžek i čepelí.

Použití a péče o baterii

1. Nenabíjejte baterii při okolní teplotě nižší než 0 °C nebo vyšší než 45 °C.
2. Před připojením napájecího kabelu se ujistěte, že je baterie odpojená od nůžek.
3. Používejte pouze nabíječku baterií dodanou spolu s nůžkami, použití jakékoli jiné nabíječky, která neodpovídá specifikaci, může způsobit požár.
4. Předměty, jako jsou sponky na papír, klíče, hřebíky, šrouby nebo jiné vodivé předměty, musí být mimo dosah baterie.
5. Nerozebírejte baterii.
6. Nezkratujte baterii.
7. Nepoužívejte baterii vedle zdroje tepla.
8. Nevhazujte baterii do ohně ani do vody.
9. Nenabíjejte baterii v blízkosti ohně nebo na přímém slunci.
10. Nezasouvejte jakýkoliv předmět do baterie. Chraňte baterii před otřesy, netlačte na baterii.
11. Nepoužívejte baterii, která je poškozená nebo zdeformovaná.
12. Na baterii neprovádějte pájení ani svařování.
13. Neobracejte polaritu nabíjení baterie, neměňte polaritu. Chraňte baterii před nadměrným vybitím.
14. Nepřipojujte baterii k nabíjecím zásuvkám ve voze nebo zásuvce zapalovače cigaret.
15. Nepoužívejte baterii pro jiná zařízení, než je určena.
16. Nedotýkejte se lithiových článků v baterii.
17. Nevkládejte baterii do mikrovlnné trouby, nádoby s vysokou teplotou nebo vysokotlaké nádoby.
18. Nepoužívejte baterii, pokud je jakkoliv porušená.
19. Udržujte baterii mimo dosah dětí.
20. Nepoužívejte ani neumísťujte baterii na přímé sluneční světlo (nebo ve vozidle, které je pod přímým slunečním zářením, způsobí to přehřátí baterie nebo spálení. Příp. se zkrátí životnost baterie.
21. Nepoužívejte baterii v prostředí s elektrostatickým nábojem (vyšším než 64V)
22. Nepoužívejte baterii, která je zkorodovaná, zapáchá nebo má neobvyklý vzhled.
23. Pokud se pokožka nebo oděv dostane do přímého kontaktu s kapalinou z baterie, neprodleně omyjte místo proudem vody.
24. Pokud nebudete nůžky delší dobu používat, udržujte baterii plně nabitou.

Upozornění! Přečtěte si prosím pečlivě všechny pokyny, nedodržení pokynů může vést k úrazu, požáru nebo jinému vážnému poškození zdraví a majetku!

Bezpečnost na pracovišti

1. Vždy udržujte pracovní prostor čistý a dostatečně osvětlený, nepořádek a snížená viditelnost na pracovišti může způsobit nehodu a zranění.
2. Nepoužívejte nůžky ve výbušném, hořlavém ani vlhkém prostředí.
3. Před použitím zahradních nůžek vždy držte děti a přihlížející osoby mimo dosah čepelí. Hrozí zranění v důsledku rozptýlení.

Elektrická bezpečnost

1. Zásuvka baterie nůžek musí být kompatibilní se zástrčkou napájecího kabelu, nikdy neupravujte zásuvku ani zástrčku.
2. Nevystavujte nůžky dešti, vlhkému prostředí, vodě ani vlhkosti, která může způsobit úraz elektrickým proudem.
3. Nepoužívejte napájecí kabel nesprávně. Nezvedejte ani netahejte nůžky silou za napájecí šňůru. Udržujte kabel mimo dosah tepelných zdrojů, olejů, ostrých hran nebo pohyblivých částí.

Bezpečnost osob

1. Při používání nůžek buďte vždy pozorní a opatrní. Nepoužívejte nůžky, pokud jste unavení nebo pod vlivem drog nebo alkoholu.
2. Používejte ochranné pomůcky, vždy noste ochranné brýle a další ochranné pomůcky (jako je maska proti prachu, protiskluzové boty, helma a prostředky na ochranu sluchu), které sníží riziko zranění.
3. Před zapnutím nůžek se ujistěte, že jsou všechny seřizovací nástroje a klíče odstraněny. Nástroje ponechané na rotujících částech nůžek mohou způsobit zranění.
4. Při práci s nůžkami nedejte stříhanou větev v ruce, vždy držte obě ruce pryč z oblasti stříhání. Za žádných okolností nepokládejte ruce pod větve, zároveň zajistěte, aby povrch a spodní strana větví neobsahovala jakýkoli materiál, který by mohl poškodit čepel. Vždy udržujte rovnováhu a kontrolu nad řezem v jakékoli situaci.
5. Vhodně se oblečte, nenoste volné oblečení nebo šperky. Oděv, vlasy, ale i rukávy musí být mimo čepel. Volné oblečení, šperky i dlouhé vlasy mohou být zapleteny do pohyblivých částí nástroje.

Další opatření

1. V případě, že nůžky nejsou schopny ustříhnout předmět, uvolněte okamžitě spoušť a čepel se automaticky vrátí do otevřené polohy
2. V případě, že zahradnické nůžky stříhají obzvláště tvrdé větve, může dojít k zastavení. Okamžitě uvolněte spoušť a čepel se vrátí do otevřené polohy pozici automaticky.
3. V případě, že se baterie nenabíjí správně, zkontrolujte, zda se používáte nabíječku dodanou s produktem. Dále je nutné zkontrolovat správné napájecí napětí nabíječky.
4. V případě jakékoliv elektrické nebo mechanické poruchy okamžitě vypněte napájení a odpojte baterii.
5. Nedodržení pokynů v tomto návodu může způsobit únik kapaliny z baterie, nedotýkejte se uniklé kapaliny z baterie. V případě náhodného kontaktu s kapalinou vyteklou z baterie ihned omyjte postižené místo čistou vodou a vyhledejte lékařskou pomoc. Pokud se kapalina z baterie dostane do kontaktu s očima, vypláchněte je čistou vodou a ihned vyhledejte lékařskou pomoc. Tekutina z vyteklé baterie může způsobit podráždění nebo popáleniny.

Máte-li jakékoli dotazy týkající se výrobku, kontaktujte výrobce.

Záruka

Na výrobek se vztahuje standardní záruka dle platné legislativy.

Likvidace zařízení

Všechny části zařízení jsou klasifikovány jako elektroodpad, proto je vždy vhazujte do k tomu určených nádob. Nikdy nevhazujte do běžného komunálního odpadu.

Zřeknutí se odpovědnosti

Výrobce má právo zlepšovat technologii výrobku popsaného v této specifikaci. Jakékoliv změny mohou být prováděny bez předchozího upozornění.

Výrobce: Nantong Liang Machinery Technology Co.,Ltd, Room 4211, Floor 4, Baxian City, Chongchuan District, Nantong City

Distributor: Bombex Company s.r.o., Rybná 716/24, Staré Město, 110 00 Praha 1, Česká republika.